

カテゴリ6&5E モジュラープラグ カテゴリ 6 カテゴリ 5E

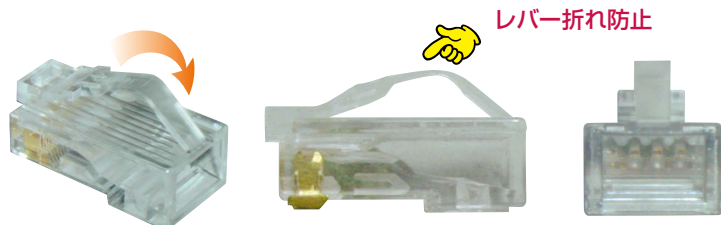
- コンタクトの配列をチドリ型にしてクロストークの影響を大幅に低減しました。
- ツメの部分をアーチ型にして、プラグの着脱や他の要因によるレバー折れを防いでいます。
- 単線と撚り線の共用タイプです。(適用導線径、ケーブル外径をご確認ください)
- カテゴリ6のモジュラープラグはスリムブーツ付きです。
- カテゴリ6のシールドタイプが新たに加わりました。
- 圧着工具はカテゴリ6/カテゴリ5E用モジュラープラグのどちらにも使用できます。

※弊社圧着工具 (MPT5-8A) をご使用ください。

両側からケーブルを保持する独特の構造です。
ケーブルへの圧力を最小限に抑え、高い伝送性能が得られます。



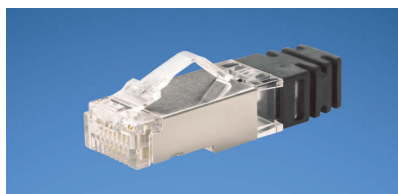
SP688



レバー折れ防止



SP688



SPS688



MP588



MPS588

部品番号	明 細	梱包数
------	-----	-----

カテゴリ 6 TX6™ PLUS モジュラープラグ

SP688-C	カテゴリ6 モジュラープラグ 適用導線径 AWG24の単線および撚り線 適用ケーブル外径 φ 5.72mmから φ 6.35mm	100
---------	--	-----

カテゴリ 6 TX6™ PLUS シールド付き モジュラープラグ

SPS688-C	シールド付き カテゴリ6 モジュラープラグ 適用導線径 AWG24~26の単線および撚り線 適用ケーブル外径 φ 5.72mmから φ 6.35mm	100
----------	--	-----

カテゴリ 5E PAN-PLUG™ モジュラープラグ

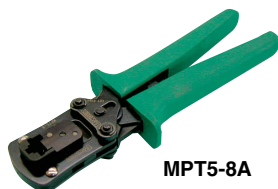
MP588-L	カテゴリ5E モジュラープラグ	50
MP588-C	適用導線径 AWG24~26の単線および撚り線	100
MP588-M	適用ケーブル外径 φ 4.826mmから φ 6.35mm	1000

カテゴリ 5E PAN-PLUG™ シールド付き モジュラープラグ

MPS588-C	シールド付き カテゴリ5E モジュラープラグ 適用導線径 AWG24~26の単線および撚り線 適用ケーブル外径4.826mmから φ 5.461mm	100
----------	--	-----

圧着工具・補助工具

MPT5-8A	モジュラープラグ圧着工具 (カテゴリ6&5E共用)	1
CSPT	カテゴリ6 モジュラープラグ成端補助工具	1
WPT-8	電線位置決め治具 (MPシリーズ用)	1



MPT5-8A



CSPT



WPT-8