



家庭から宇宙まで、エコチェンジ。

環境負荷低減と安全な暮らしをささえるLED防犯灯

三菱のLED防犯灯は5年保証*



光源寿命
60,000時間
長寿命!

ランプ交換の
メンテナンス負荷を
大幅軽減

電気料金
大幅ダウン!

LED防犯灯は
従来の防犯灯に比べ
最大約72%も
省エネを実現!

高い低温特性
低温特性業界No.1

※1 LED防犯灯タイプにて
2010年9月当社調べ(10VAタイプ自動点滅器なし)

使用温度範囲
-30℃~35℃

POINT 1 コスト

Q 電気代を抑えることはできますか?

「安心な街づくり」と「電気代の負担軽減」。
この2つを解決することはできますか?

A 電気料金区分が
1~3ランク^{※1}ダウン!
LED防犯灯は従来の防犯灯に
比べ、最大約72%も省エネ化を実現。
従来の光源と同等の明るさで、
電気代が大きく軽減できます。

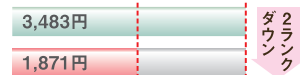
※1) 40VAタイプ：水銀灯80W(100VA)→LED(40VA)
20VAタイプ：水銀灯40W(60VA)、FL20W×2(60VA)→LED(20VA)
10VAタイプ：FL20W×1(40VA)→LED(20VA)
※防犯灯の電気料金は電気容量で固定料金のため、ランクダウンで大きなコスト減

■年間電気料金比較図 水銀灯80WとLEDとの比較



| 光源 | 水銀灯80W形 | LED(40VAタイプ) |
|--------|----------------|-----------------------|
| 消費電力 | 97W | 27W (72%省エネ) |
| 電気容量 | 99VA | 27VA |
| 電気料金区分 | 100VA | 40VA (2ランクダウン) |
| 年間電気料金 | 5,083円 | 2,671円 (47%ダウン) |
| 光源寿命 | 12,000時間 (約3年) | 60,000時間 (約15年) (約5倍) |

水銀灯40WとLEDとの比較



| 光源 | 水銀灯40W形 | LED(20VAタイプ) |
|--------|-----------------|------------------------|
| 消費電力 | 51W | 19W (63%省エネ) |
| 電気容量 | 51VA | 19VA |
| 電気料金区分 | 60VA | 20VA (2ランクダウン) |
| 年間電気料金 | 3,483円 | 1,871円 (46%ダウン) |
| 光源寿命 | 6,000時間 (約1.5年) | 60,000時間 (約15年) (約10倍) |

FL20WとLEDとの比較



| 光源 | 蛍光灯20W形 | LED(10VAタイプ) |
|--------|---------------|-----------------------|
| 消費電力 | 23W | 8.2W (64%省エネ) |
| 電気容量 | 36VA | 8.4VA |
| 電気料金区分 | 40VA | 20VA (1ランクダウン) |
| 年間電気料金 | 2,671円 | 1,871円 (30%ダウン) |
| 光源寿命 | 8,500時間 (約2年) | 60,000時間 (約15年) (約7倍) |

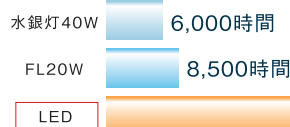
※比較条件 電気料金：東京電力株式会社単価表(平成21年4月1日実施) 年間点灯時間：4,000h

POINT 2 寿命

Q すぐにランプが切れたり、虫が寄って来たり...

これまで設置してきた蛍光灯や水銀ランプの防犯灯は寿命が短くて、
すぐ切れたり、チラついたり、おまけに虫が寄って来たり...。なんとかなりませんか?

A 約60,000時間の光源長寿命を実現!
LED防犯灯なら長寿命で、メンテナンスの負担を大きく軽減。
そのうえ紫外線レスで虫も寄り付きません!



※年間点灯時間4,000h

POINT 3 低温特性

Q 気温が低いと暗くなりませんか?

従来の蛍光灯は低温に弱いため、
色々不安があります。

A 冬場や寒冷地でも明るさはそのまま!

三菱のLED防犯灯は低温特性業界No.1[※]
(-30℃~35℃)を実現しています。
気温の低い環境下でも暗くなったり、
チラついたりする心配はありません。

※LED防犯灯タイプにて2010年9月当社調べ(10VAタイプ自動点滅器なし)



| | |
|--|------------------|
| 水銀灯防犯灯 5℃~35℃ | 蛍光灯防犯灯 5℃~35℃ |
| erise LED防犯灯 EL-M700 -30℃~35℃ | |

高い低温特性で冷凍倉庫などの
低温環境下でも
ご使用いただけます。

LED防犯灯(蛍光灯FL20Wタイプ)

-30℃~35℃

LED防犯灯(水銀灯タイプ)

-20℃~35℃

※自動点滅器付は-10℃~35℃

※器具保証期間：5年間
●従来の保証期間内(器具1年、LED光源・電源ユニット3年)はカタログ記載の保証内容。
●従来の保証期間外は光源、電源ユニット故障による不点灯不具合等を対象として、代替製品又は、ユニットの無償提供となります。(取付・取替等の交換費用は不)
●24時間連続使用など、1日20時間以上の場合は保証期間が半分となります。
●光束減衰は対象外となります。

三菱LED照明器具

本チラシ掲載商品の希望小売価格には消費税、配送・設備調整・据付工事等に要する費用は含まれておりません。また、使用済み商品の引き取りに要する費用等は販売店にご相談ください。

40VAタイプ (水銀灯80~100W 相当)

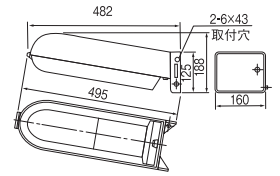
5000K Ra70



| | | | | | |
|----------------|-----|-------------|-------------|-----------|-------------------------------|
| AKLM400 | AHN | ¥76,800(税抜) | 全光束:1,790lm | 色温度:5000K | 固有エネルギー消費効率:66.2lm/W |
| AKLM402 | 1HN | ¥79,500(税抜) | 全光束:1,790lm | 色温度:5000K | 固有エネルギー消費効率:66.2lm/W (自動点滅器付) |
| AKLM500 | AHN | オープン価格 | 全光束:2,530lm | 色温度:5000K | 固有エネルギー消費効率:74.4lm/W |

| | AKLM400 | AKLM402 | AKLM500 |
|------------|-----------------------------|----------|----------------------------|
| 本体 | アルミダイカスト 白色塗装仕上 | | |
| グループ | プリズムアクリル・透明 | | |
| 定格電圧 | AC100/200V共用 | AC100V専用 | AC100/200V共用 |
| 入力電流 | 100V時:0.27A 200V時:0.135A | | 100V時:0.35A 200V時:0.17A |
| 消費電力 | 27W | | 34W |
| 電力会社申請入力容量 | 27VA | | 34VA |
| 質量 | 2.6kg | 2.8kg | 2.6kg |
| LED個数 | 24個 | | 32個 |
| 使用温度範囲 | -20~35°C | -10~35°C | -20~35°C |
| 自動点滅器開閉寿命 | 6000回 | | |

防雨形 電源ユニット内蔵 光源寿命60,000時間



電柱にはバンド(別売)にて取付けてください。

| 器具設置間隔 | 明るさ区分 | AKLM400/402 | AKLM500 |
|--------------------|-------|-------------|---------|
| ※取付高さ4.5m、道路幅5mの場合 | クラスA | 17m | 19m |
| | クラスB | 30m | 35m |

適合部品: 取付金具 REM22 ¥1,700(税抜) φ250以上の電柱に取り付けてください。
取付バンド RE-M-9L ¥1,300(税抜) φ250以下の鋼管製ポールや壁面に取り付ける場合は別売の取付金具REM22をお買い求めください。

20VAタイプ (水銀灯40W 相当、FL20W×2 相当)

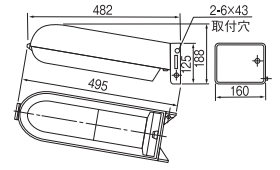
5000K Ra70



| | | | | | |
|----------------|-----|-------------|-------------|-----------|-------------------------------|
| AKLM300 | AHN | ¥57,800(税抜) | 全光束:1,180lm | 色温度:5000K | 固有エネルギー消費効率:62.1lm/W |
| AKLM302 | 1HN | ¥59,500(税抜) | 全光束:1,180lm | 色温度:5000K | 固有エネルギー消費効率:62.1lm/W (自動点滅器付) |

| | AKLM300 | AKLM302 |
|------------|-----------------------------|----------|
| 本体 | アルミダイカスト 白色塗装仕上 | |
| グループ | プリズムアクリル・透明 | |
| 定格電圧 | AC100/200V共用 | AC100V専用 |
| 入力電流 | 100V時:0.19A 200V時:0.095A | |
| 消費電力 | 19W | |
| 電力会社申請入力容量 | 19VA | |
| 質量 | 2.6kg | 2.7kg |
| LED個数 | 16個 | |
| 使用温度範囲 | -20~35°C | -10~35°C |
| 自動点滅器開閉寿命 | 6000回 | |

防雨形 電源ユニット内蔵 光源寿命60,000時間

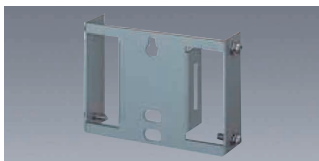


電柱にはバンド(別売)にて取付けてください。

| 器具設置間隔 | 明るさ区分 | 20VAタイプ |
|--------------------|-------|---------|
| ※取付高さ4.5m、道路幅5mの場合 | クラスA | 12m |
| | クラスB | 20m |

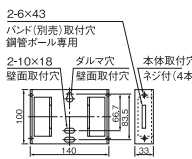
適合部品: 取付金具 REM22 ¥1,700(税抜) φ250以上の電柱に取り付けてください。
取付バンド RE-M-9L ¥1,300(税抜) φ250以下の鋼管製ポールや壁面に取り付ける場合は別売の取付金具REM22をお買い求めください。

防犯灯取付金具



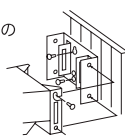
REM22 ¥1,700(税抜)

- 鋼管製ポールの場合にはバンドを、壁面の場合には木ネジを別途お買い求めください。(ステンレス製 ネジ径φ4.5mm 長さ50mm以上)
- この取付金具は壁面、鋼管製ポール兼用です。
取付場所に応じて金具を図のように取付けてください。
- 取付バンドは現地手配願います。

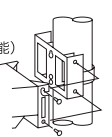


取付方法

壁面に取付けの場合



鋼管製ポールに取付けの場合 (φ76.3~250取付可能)



10VAタイプ (FL20W×1 相当)

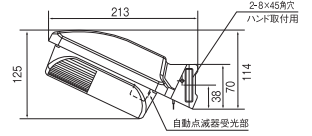
5000K Ra70



| | | | | | |
|----------------|-----|-------------|-----------|-----------|-------------------------------|
| EL-M700 | 1HN | ¥17,500(税抜) | 全光束:660lm | 色温度:5000K | 固有エネルギー消費効率:80.4lm/W |
| EL-M701 | 1HN | ¥21,500(税抜) | 全光束:660lm | 色温度:5000K | 固有エネルギー消費効率:80.4lm/W (自動点滅器付) |

| | EL-M700 | EL-M701 |
|------------|-----------------|----------|
| 本体 | アルミダイカスト 白色塗装仕上 | |
| グループ | プリズムアクリル・透明 | |
| 定格電圧 | AC100V専用 | |
| 入力電流 | 0.084A | |
| 消費電力 | 8.2W | |
| 電力会社申請入力容量 | 8.4VA | |
| 質量 | 1.3kg | 1.4kg |
| LED個数 | 8個 | |
| 使用温度範囲 | -30~35°C | -10~35°C |
| 自動点滅器開閉寿命 | 6000回 | |

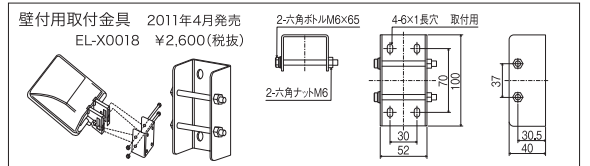
防雨形 電源ユニット内蔵 光源寿命60,000時間



電柱にはバンド(別売)にて取付けてください。

| 器具設置間隔 | 明るさ区分 | 10VAタイプ |
|--------------------|-------|---------|
| ※取付高さ4.5m、道路幅5mの場合 | クラスB | 10m |

適合部品: 取付バンド EL-X0016 ¥1,080(税抜) φ60.5~76.3mmのポールに適合
EL-X0017 ¥1,250(税抜) φ89.1~180mmのポールに適合
RE-M-9L ¥1,300(税抜) φ190~350mmの電柱に適合



製造会社 **三菱電機照明株式会社**

〒247-0056 神奈川県鎌倉市大船2-14-40
http://www.MitsubishiElectric.co.jp/group/mlf/

| | | | |
|----------------------------|-----------|---------------------------|--------------------|
| 三菱電機照明(株)営業本部首都圏支社 | 〒110-0014 | 東京都台東区北上野1-6-11 (ノルビル4F) | ☎(03) 3847-4127 |
| 三菱電機照明(株)営業本部中部支店 | 〒461-0040 | 愛知県名古屋市中区矢田2-15-47 | ☎(052) 723-2875 |
| 三菱電機照明(株)営業本部関西支店 | 〒564-0063 | 大阪府吹田市江坂町2-7-8 | ☎(06) 6338-3090 |
| 三菱電機住環境システムズ(株)北海道社 | 〒004-8610 | 北海道札幌市厚別区大谷地東2-1-11 | ☎(011) 893-1391 |
| 三菱電機住環境システムズ(株)東北社 | 〒983-0035 | 宮城県仙台市宮城野区日の出町2-2-33 | ☎(022) 231-2016 |
| 三菱電機住環境システムズ(株)東京社 | 〒110-0015 | 東京都台東区東上野4-10-3 (浅野ビル6F) | ☎(03) 3847-4114 |
| 三菱電機住環境システムズ(株)中部社 | 〒461-0040 | 愛知県名古屋市中区矢田2-15-47 | ☎(052) 725-2044 |
| 三菱電機住環境システムズ(株)中部社・北陸統括支店 | 〒920-0811 | 石川県金沢市小坂町西81 | ☎(076) 252-1151 |
| 三菱電機住環境システムズ(株)関西社 | 〒564-0063 | 大阪府吹田市江坂町2-7-8 | ☎(06) 6338-8091 |
| 三菱電機住環境システムズ(株)中四国社 | 〒733-8666 | 広島県広島市西区商工センター6-2-17 | ☎(082) 278-7001 |
| 三菱電機住環境システムズ(株)中四国社・四国営業本部 | 〒761-1705 | 香川県高松市香川町川東下717-1 (新空港通り) | ☎(087) 879-1530 |
| 三菱電機住環境システムズ(株)九州社 | 〒812-0888 | 福岡県福岡市博多区板付4-6-35 | ☎(092) 591-9836 |
| (株)三菱電機ライフネットワーク・本社 | 〒135-8071 | 東京都江東区有明3-1-22 (TFTビル東館) | ☎(03) 3570-6822 |
| 沖縄三菱電機販売(株) | 〒901-2223 | 沖縄県宜野湾市大山7-12-1 | ☎(098) 898-1111(代) |

三菱電機照明(株) 営業本部照明技術相談センター ☎フリーダイヤル(0120) 348-027 ☎(0467) 41-2736 FAX(0467) 46-8861